

# Innføring og bruk av eit arkiv- og saksbehandlingssystem i ein kommune

---

NOKOBIT 2003

Terje Nes

Institutt for Informatikk, Universitetet i Oslo

Arild Jansen

Avdeling for forvaltningsinformatikk, Universitetet i Oslo

# Forskingsspørsmål

---

- Korfor vert ikkje Ephorte brukt i den grad det er ynskjeleg i Lier kommune?
- Korfor brukar ulike grupper i kommunen Ephorte i ulik grad?

# Om studiet

---

- Hovudfagsstudie.
- Oktober 2002 – juli 2003.
- Spørjeundersøking.
- Observasjon på kurs, seminar og brukarforum.
- Opne intervju.
- Dokumentanalyse.

# Lier kommune

---

- Omorganisert i 1999/2002.
- Frå 4-5 til 2 hierarkiske nivå.
- Merkantile oppgåver som bl.a. IKT og arkiv vart sentralisert.

# Arkivfunksjonen

---

- Ansvar for kommunen sitt saksarkiv og fjernarkiv.
- Retteleing av verksemder
- Gjennomgang av mapper som skal arkiverast.
- Journalføring av post.
- Lage nye mapper.
- Drive kommunen sitt trykkeri.
- Ansvar for postgangen i kommunen.

# Arkivfunksjonen (forts.)

---

- Tidlegare var arkiv lokalt ansvar. Det eksisterte ulike praksis.
- Delvis sentralt saksarkiv.
- Ei rekkje med objektarkiv.

# Saksbehandling i Lier kommune

---

- Fullført saksbehandling.
- "Fullfør saksbehandling i Lier kommune".
- "Saksbehandlingsrutiner for Lier kommune".

# Bakgrunnen for innføringa av Ephorte

---

- Ledd i omorganiseringa.
- IKT-strategi og IKT-handlingsplan for Lier kommune 2000-2003.
- Det eksisterande arkiv- og saksbehandlingssystemet Sofie var utdatert.
- Prosjektgruppe valde NOARK-4 systemet Ephorte.



# Lokal tilpassing av Ephorte

---

- Modular.
- Grad av elektronisk arkiv.
- Systemkonfigurasjon med tildeling av roller.
- Brukargrensesnitt.
- Forhold til fagsystem.
- Dokumentmalar og arbeidsrutinar.
- Arkivnøkkel.

# Opplæring

---

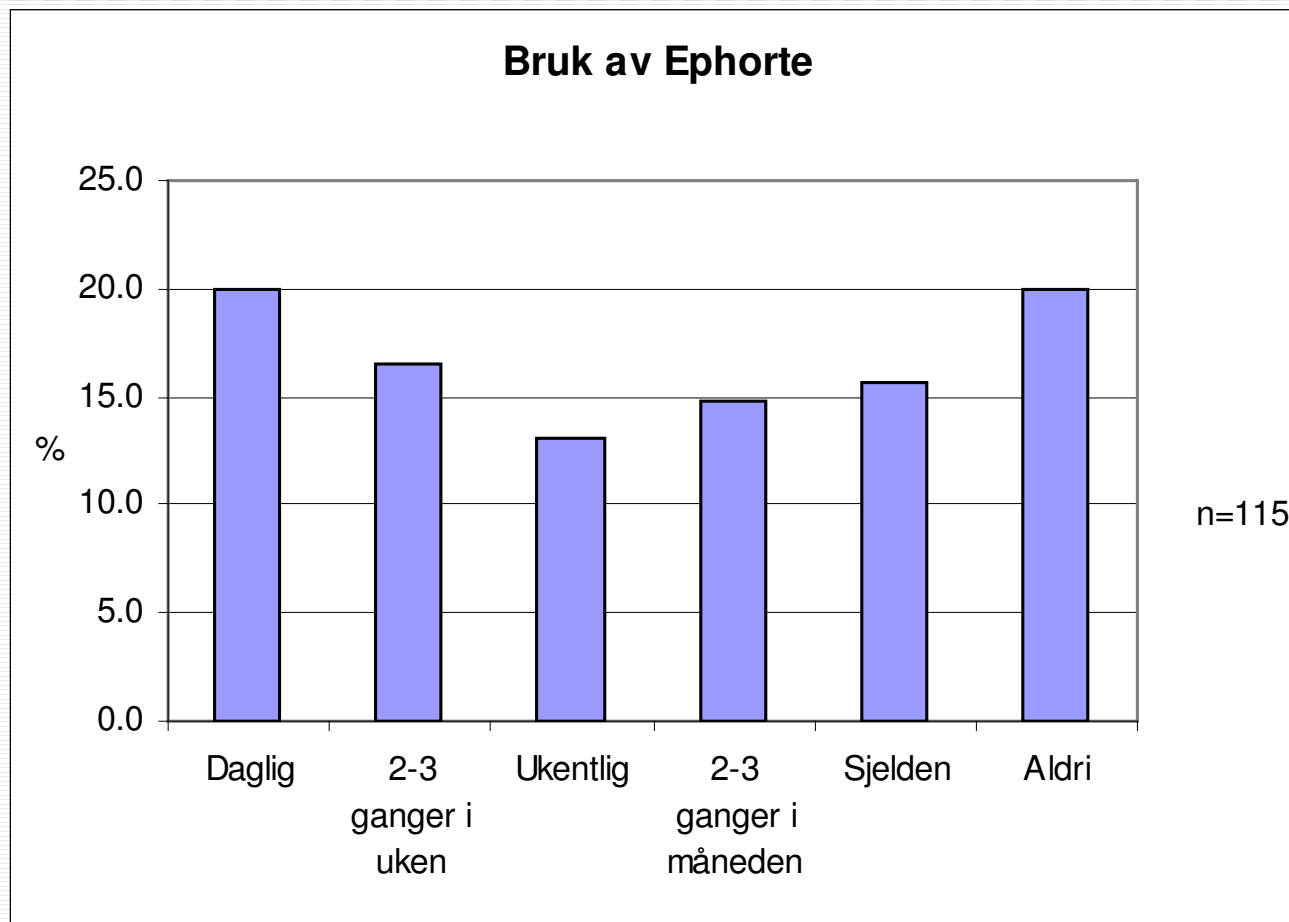
- Lokale superbrukarar.
  - økonomi.
  - lokal kompetanse.

# Arkivet si rolle i kommunen.

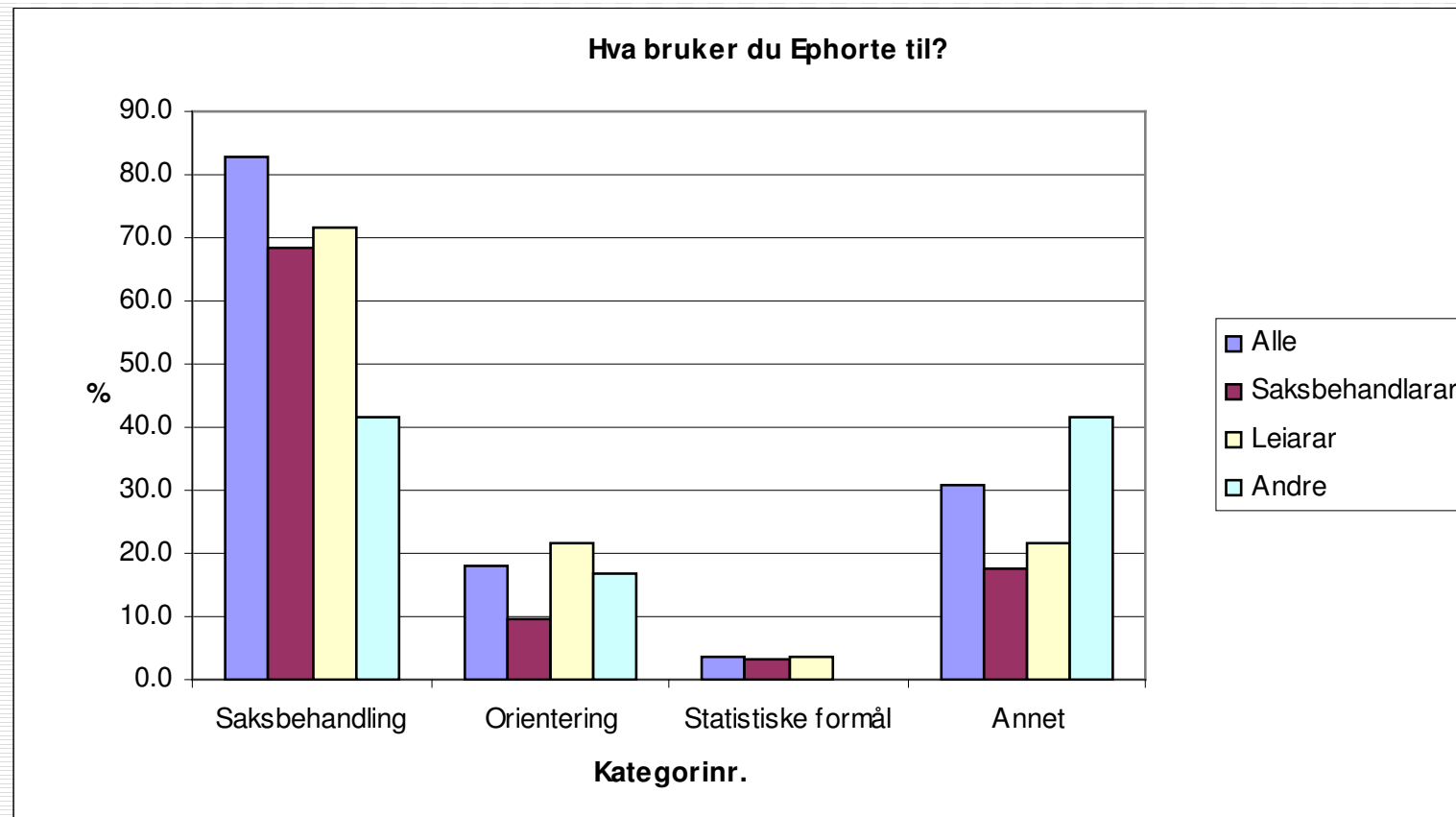
---

- Arkivansvaret ligg formelt hjå rådmannen, men er delegert til kommunearkivaren.
- Arkivet er ikkje nemnt i IKT-strategien eller handlingsplanen.
- Ingen arkivplan.
- Plassering av arkivet.

# Bruk av Ephorte



# Bruksområde



# Struktureringsteori

---

- Utvikla av Anthony Giddens.
- Menneskeleg handling <-> sosiale strukturar.
- Strukturar er reglar og ressursar som vert produserte og reproduserte av handlande agentar.
- Strukturen sin dualitet.

# Struktureringsteori og teknologiske løysningar

---

- Teknologiske element er ikkje strukturar.
- Implisert som reglar og ressursar ved regelmessig bruk.
- Strukturar oppstår, dei er ikkje innebygde i den teknologiske løysninga.

Struktur

**Teknologi-i-praksis**  
(reglar og ressursar som kjem til syne gjennom bruk av teknologien)

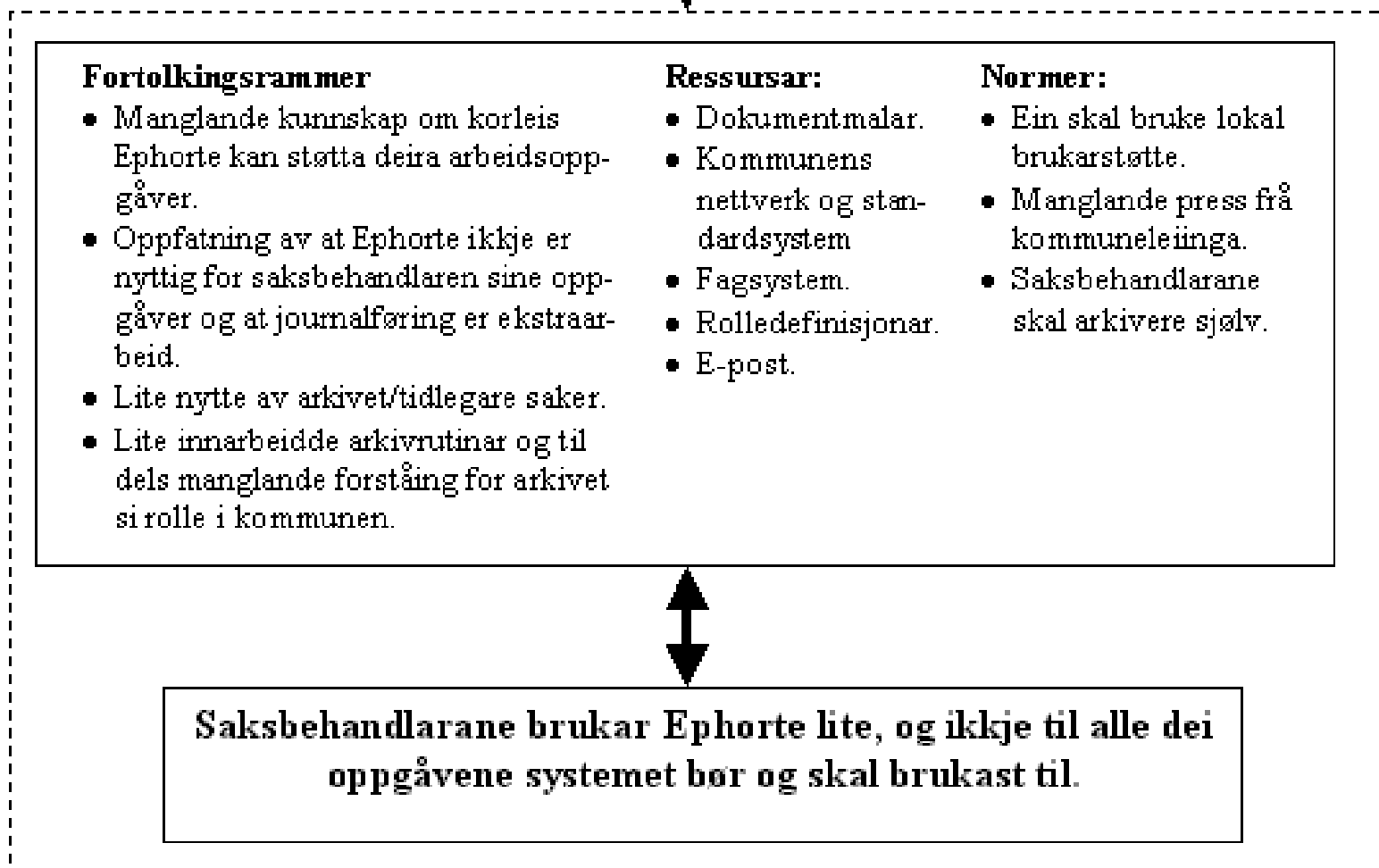
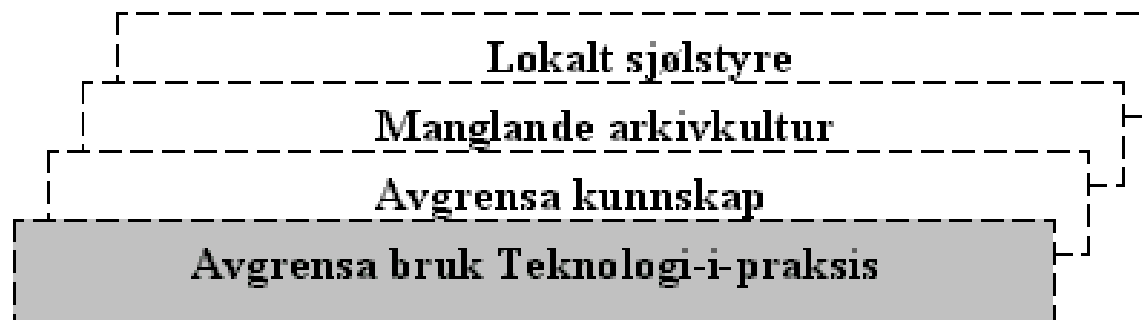
Andre strukturar som er oppbygde under bruk av teknologien

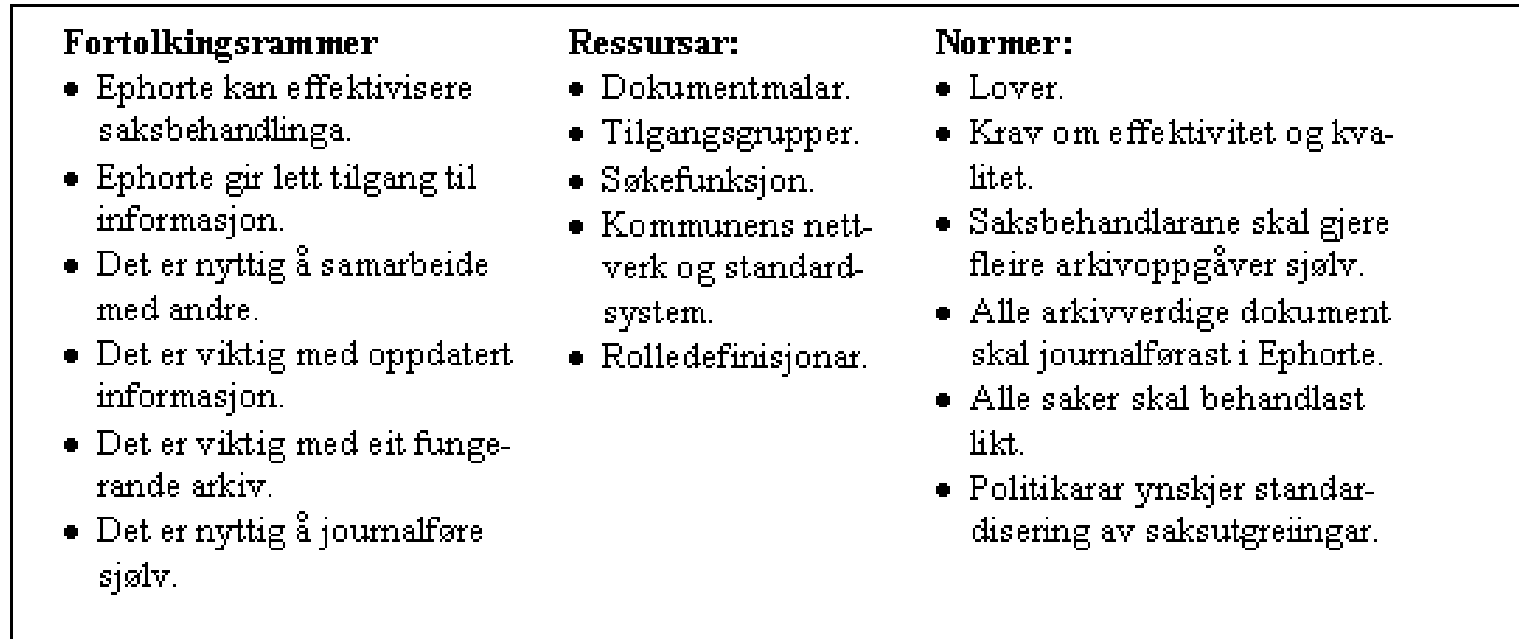
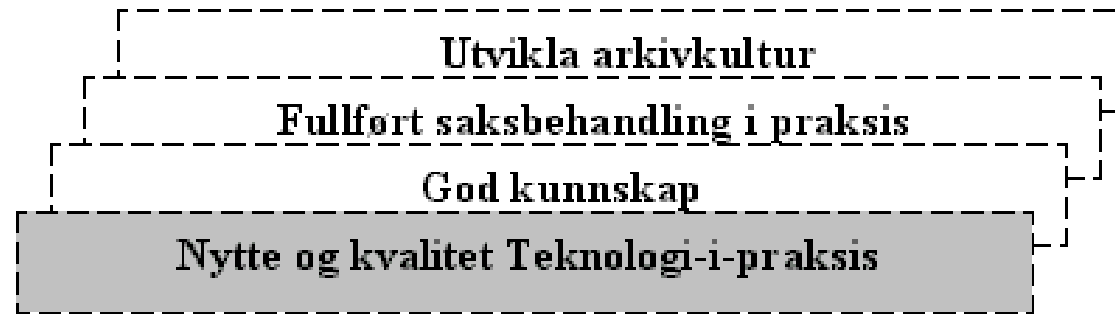
Handlingsutføring

<b>Fortolkingssammener</b> f.eks. meningar, kunnskap	<b>Ressursar</b> f.eks. maskinvare, programvare	<b>Normer</b> f.eks. protokollar, etikette
---	--	---

**Kontinuerleg, situasjonsbestemd bruk av teknologi**







Saksbehandlarane brukar Ephorte til å journalføre, produsere dokument, søke etter informasjon og samarbeide

# Oppsummering

---

- Studiet viser korleis eit standardsystem vert teke ulikt i bruk.
- Ulik organisatorisk praksis og føresetnader.
- Endra bruk kan komme som eit resultat av betre opplæring og betre forståing for arkiv- og saksbehandlingsrutinar sin nytteverdi.